

# RENTABILIDAD PLAN DE PENSIONES 2014

La rentabilidad en el Plan ha sido del +5,89%. La media de rentabilidad en los últimos tres años fue del +7,5 %, en los últimos cinco años +5,32% y en los últimos diez años +4,32%.

El patrimonio acumulado en el Fondo, una vez pagadas todas las prestaciones, es superior a los 101 millones de euros.

Si tenemos que destacar algo respecto al ejercicio 2014, es que ha sido un año con una inestabilidad muy alta en los mercados financieros, y que se ha visto agravada en el periodo final del año. Esta situación, ha traído consigo una volatilidad alta, sobre todo con la caída del precio del petróleo

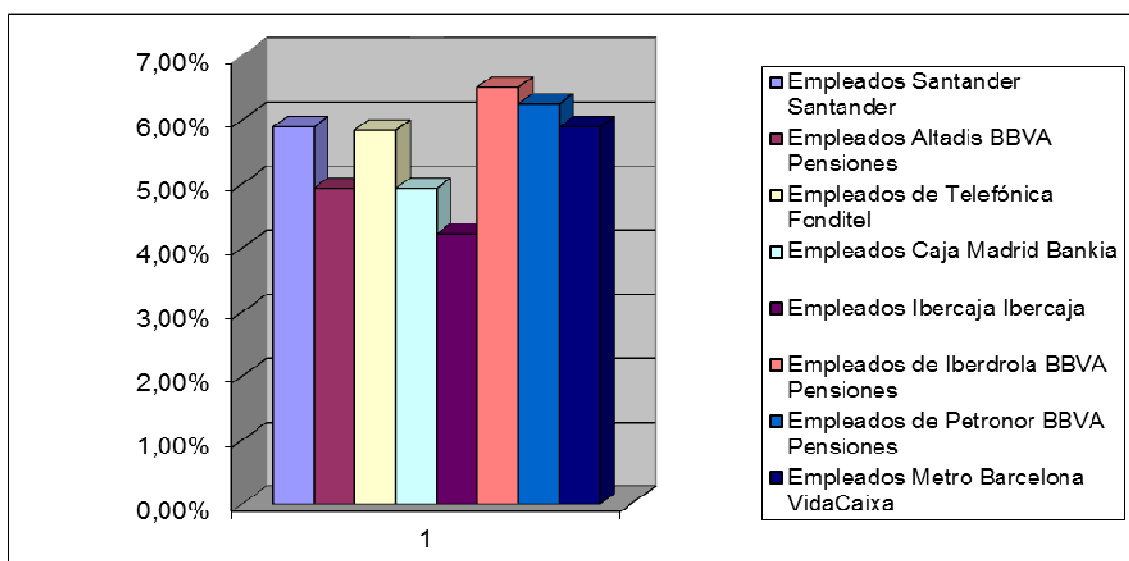
La inestabilidad vuelve a ser el detonante de esta situación, donde la situación de Rusia y la crisis Griega han vuelto a dar a la renta fija ese trasfondo de activo refugio.

Para 2015, el BCE iniciara la compra directa de deuda pública para evitar un posible contagio Griego e incentivar el crecimiento en una región que cada vez más se empieza a parecer a la japonesa.

De un total de 1228 Planes del sector, nuestro Plan se encuentra en la posición 820. Todos estos datos, pertenecen al estudio realizado por INVERCO (Asociación que agrupa a la práctica totalidad de las Instituciones de Inversión Colectiva y Fondos de Pensiones Españoles).

A continuación, detallamos la rentabilidad obtenida en 8 Planes de Pensiones de Empleo de nuestro país, similares al nuestro:

PLANES DE PENSIONES DE EMPLEO	GESTORA	RENTABILIDAD MEDIA ANUAL
Empleados Santander	Santander	5,89%
Empleados Altadis	BBVA Pensiones	4,93%
Empleados de Telefónica	Fonditel	5,84%
Empleados Caja Madrid	Bankia	4,93%
Empleados Ibercaja	Ibercaja	4,22%
Empleados de Iberdrola	BBVA Pensiones	6,51%
Empleados de Petronor	BBVA Pensiones	6,25%
<b>Empleados Metro Barcelona</b>	<b>VidaCaixa</b>	<b>5,89%</b>



El Presidente

Antonio Ruiz Martos